
 TS EN ISO 9001:2015	T.C. İZMİR KÂTİP ÇELEBİ ÜNİVERSİTESİ Sürekli Eğitim Uygulama ve Araştırma Merkezi	
	TOPLUMSAL KATKI SÜREÇLERİNİN YÖNETİMİ VE TOPLUMSAL KATKI KAYNAKLARI RAPORU	Dok. No: RP/UAM22/05
		İlk Yayın Tar.: 24.03.2023
		Rev. No/Tar.: 00/... Sayfa 1 / 10



SÜREKLİ EĞİTİM UYGULAMA VE ARAŞTIRMA MERKEZİ

**Toplumsal Katkı Süreçlerinin Yönetimi ve Toplumsal Katkı Kaynakları
Raporu**

2022

İçindekiler

Önsöz.....	3
Toplumsal Katkı Süreçleri Yönetimi ve Toplumsal Katkı Kaynakları	3
Toplumsal Katkı Süreçlerinin Organizasyon Yapısı.....	5
Eğitim.....	6
Toplumsal Katkı Kaynakları.....	9
Toplumsal Katkı Performans, İzleme ve Değerlendirme.....	9
Sonuç ve Öneriler.....	10

Önsöz

Sürekli Eğitim Merkezi toplumsal katkı süreçleri; “Birleşmiş Milletler Sürdürülebilir Kalkınma Amaçları” ile uyumlu olarak, sahip olduğu değerleri, birikimleri ve imkânları toplum ile paylaşmayı güçlü şekilde sürdürmek üzerine kurgulanmıştır.

2022 yılında yürütülen toplumsal katkı faaliyetlerine göre değerlendirilmeler yapılmış ve iyileştirme kapsamında eylem planları oluşturulmuştur süreklilik sağlaması adına çalışmalar devam etmektedir.

Sürekli Eğitim Uygulama ve Araştırma Merkezi

Toplumsal Katkı Süreçleri Yönetimi ve Toplumsal Katkı Kaynakları

Sürekli Eğitim Merkezi toplumsal katkı süreçleri; “Birleşmiş Milletler Sürdürülebilir Kalkınma Amaçları” uyumlu olarak sahip olduğu değerleri, birikimleri ve imkânları toplum ile paylaşmayı güçlü şekilde sürdürmek üzerine kurgulanmıştır. Sürekli Eğitim Merkezinde araştırma-geliştirme, eğitim-öğretim liderlik/yönetim/girişimcilik ile toplumsal katkı işlevlerinde mükemmelliği hedeflemektedir.

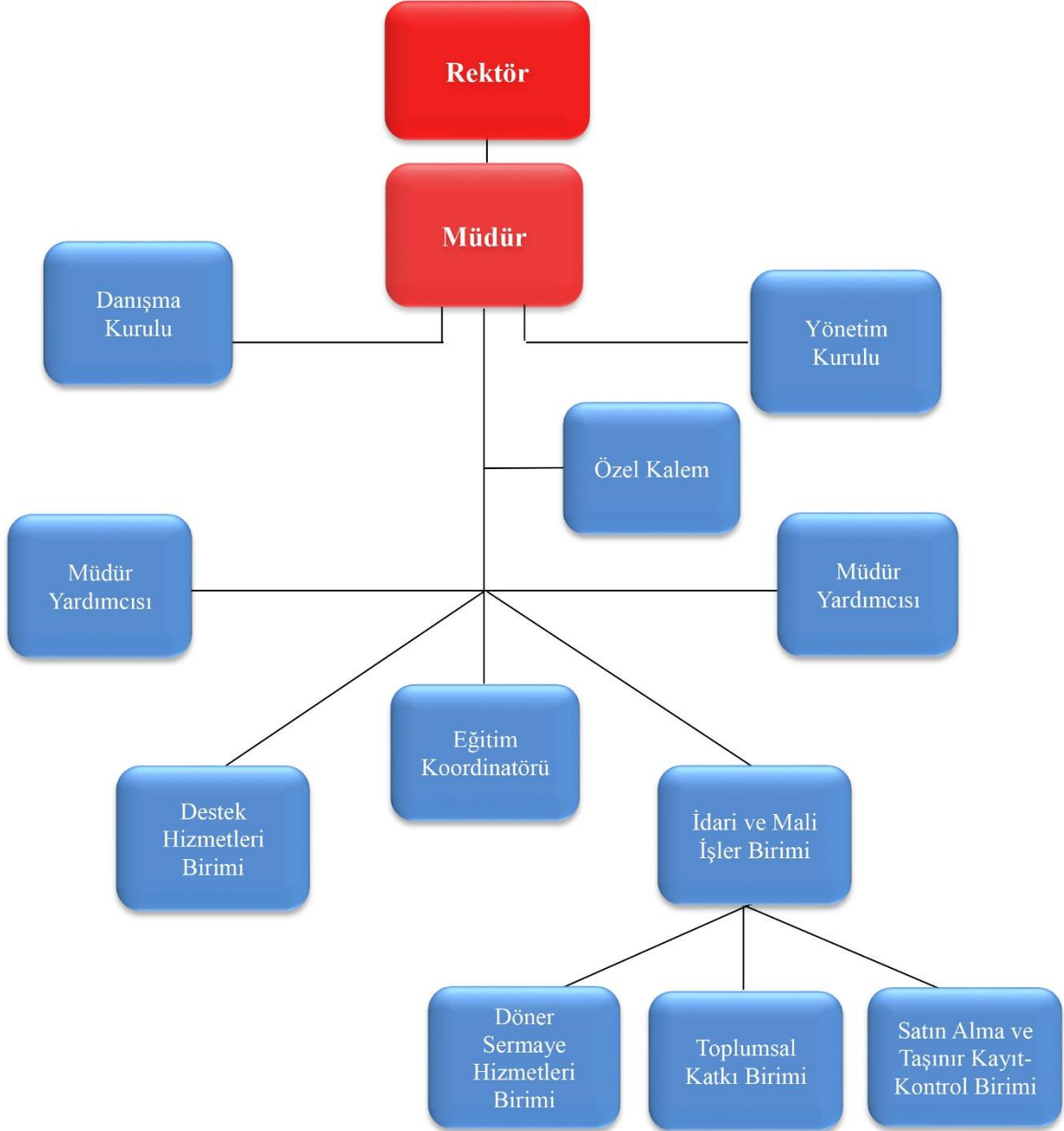
Sürekli Eğitim Merkezi yapılan eğitim programlarında toplumun ve insanlığın yararına olacak şekilde hizmete dönüşmesi, merkezin sahip olduğu birikim ve üretimin toplum ile paylaşılması sağlanmaktadır ve toplumla her zaman bir arada olma geleneği bulunmaktadır.

Toplumsal katkı politikamızın bileşenleri, üniversitemizin eğitim verdiği ve araştırma yaptığı tüm alanlarda sürekli eğitim verilebilecek programların alanlarını kapsamaktadır.

Sürekli Eğitim Merkezi olarak yürütülen bazı toplumsal katkı faaliyetleri aşağıda örneklenmiştir.

Toplumsal Katkı Süreçlerinin Organizasyon Yapısı

Link: <https://sem.ikcu.edu.tr/S/20291/organizasyon-semasi>



Eđitim

İnsansız Hava Aracı Pilotluk Eđitimi Sertifika Programları

-İzmir Kâtip Çelebi Üniversitesi bünyesinde düzenlenen eğitimlere katılan kursiyerler, branşlara ve cihaz özelliklerine göre çeşitli sürelerde eğitim görüp İHA pilotu oluyor.

Sivil Havacılık Genel Müdürlüğü (SHGM) iş birliğinde İHA pilotluğu eğitimi veren kuruluşlardan İzmir Kâtip Çelebi Üniversitesi yılın çeşitli dönemlerinde düzenlenen eğitimlerde, kursiyerler pratik ve teorik bilgiler alıyor.



Eđitim ile ilgili kanıt;

<https://sem.ikcu.edu.tr/Haber/15254/ticari-ih-pilotlugu-her-sektorden-ilgi-goruyor>

Eđitim deęerlendirme anketi;

<https://ikcu.edu.tr/Share/3217EFD9ADD979A14A07E21D9C064B9C>

Dijital Dönüşüm Sertifika Programı

-Zafer Kalkınma Ajansı tarafından finanse edilen, Sürekli Eđitim Merkezi tarafından hazırlanan eğitim kapsamında Manisa Ticaret ve Sanayi Odası'na baęlı işletmelere Dijital Dönüşüm ve Dijital Teknolojilere yönelik farkındalığının artırılması dair toplumsal katkı süreçleri kapsamında eğitim verilmiştir.



Eğitim ile ilgili kanıt;

<https://sem.ikcu.edu.tr/Haber/14641/sanayide-cagi-yakalamanin-ipucu-dijital-donusum>

Uluslararası Pazarlama Eğitimi

-Firmaların temel pazarlama ilkelerine uygun stratejiler planlayarak, isabetli ve hedef pazara yönelik pazarlama ve marka iletişimi teknikleri kullanmada eksikliklerinin bulunduğu saptanmıştır. Bu eğitim programı ile ilgili katılımcı firmaların uluslararası ölçekte başarı örnekleri ile de desteklenerek uluslararası pazarlama ve marka iletişimi açısından farkındalık seviyelerinin yükseltilmesi amaçlanmaktadır.

Eğitim ile ilgili kanıt;

<https://sem.ikcu.edu.tr/S/20290/uluslararasi-pazarlama-ve-marka-iletisimi-egitimi>

Misafir İlişkileri Yönetimi Eğitimi Sertifika Programı

-Zafer Kalkınma Ajansı tarafından finanse edilen, İzmir Kâtip Çelebi Üniversitesi, Sürekli Eğitim Merkezi Müdürlüğü tarafından hazırlanan Gazlıgöl Havzası Termal Yatırımcıları ve İşletmecileri Dayanışma Derneği üye yatırımcıları ve işletmecilerine *"Misafir İlişkileri Yönetimi Eğitimi"* kapsamında; *Otel İşletmesi Yönetimi Eğitim Programı Ön Büro Eğitim Programı Restoran Servis Eğitim Programı Kat Hizmetleri Eğitim Programı* eğitimleri verilmiştir.



Eđitim ile ilgili kanıt;

<https://sem.ikcu.edu.tr/Haber/14642/ikcu-semden-misafir-iliskileri-yonetimi-egitimi>

Yiyecek-İçecek İşletmeleri İçin Yardımcı Personel Eğitimi

- Yiyecek ve içecek sektöründe işletmeci olarak çalışanlara veya çalışmak isteyenlere gerekli olan yetkinlikleri kazandırmayı amaçlayan bir eğitim programıdır. İzmir Kâtip Çelebi Üniversitesi Sürekli Eğitim Merkezi tarafından, uluslararası standarda sahip program, sektörde işletmeci olarak çalışmak ya da kendi işletmesini açmak isteyenler için hazırlanmıştır.

Eđitim ile ilgili kanıt;

<https://sem.ikcu.edu.tr/S/20248/yiyecek-icecek-isletmeleri-icin-yardimci-personel-egitimi>

Uzlaştırmacı Yenileme Eğitimi

-İzmir Kâtip Çelebi Üniversitesi Hukuk Fakültesi ve İKÇÜ Sürekli Eğitim Merkezi ortaklığıyla düzenlenen II. Uzlaştırmacı Yenileme Eğitimi, 18.09.2022 tarihinde gerçekleştirilmiştir. Eğitim, Sosyal ve Beşeri Bilimler Fakültesi hocalarından Prof. Dr. Nazım Ankaralığıl ile Hukuk Fakültesi Ceza ve Ceza Muhakemesi Anabilim Dalı Dr. Öğr. Üyesi Gizem Dursun Özdemir tarafından verilmiş olup değerli katılımcılar eşliğinde tamamlanmıştır. Kapsamlı ve uygulamaya dönük olarak gerçekleştirilen eğitimin tüm katılımcılara faydalı olmasını dileriz.



Eğitim ile ilgili kanıt;

<https://sem.ikcu.edu.tr/Haber/15257/uzlastirmaci-yenileme-egitimi-basari-ile-tamamlandi>

Toplumsal Katkı Kaynakları

Sürekli Eğitim Merkezi toplumsal katkı kaynakları; mali kaynaklar, insan kaynağı ve fiziki mekân başlıklarında toplanabilir. Mali kaynaklar da iç ve dış destekli olarak sağlanabilmektedir. Yapılan eğitimlerde %5 (BAP) payı kesinti yapılarak ilgili kesinti miktarları ile üniversite içi projeler desteklenmektedir. Ayrıca düzenli olarak yurt dışı ve yurt içi fon sağlayıcı kuruluşların hibe çağrılarını takip edilmektedir. Bu çerçevede 2022 yılı içerisinde olumlu sonuçlanan iki başvuru ile toplamda 600.000 Avro mali destek toplumsal projeleri fonlamak adına AB hibe programlarından sağlanacaktır.

İnsan kaynaklarımız gerek İzmir İl Milli Eğitim Müdürlüklerine proje destekleri ve çalıştay katılım destekleri ile katkı sunmakta, gerekse de ortak mekân kullanımı ile katkı miktarını arttırmaktadır.

Toplumsal Katkı Performans, İzleme ve Değerlendirme

Toplumsal katkı faaliyetlerinin sürdürülmesinde, izleme ve değerlendirme süreçlerinin yönetiminde iç ve dış paydaşlarla görüş alışverişi yapılarak nitelik artırıcı çalışmalar yapılmaktadır. Toplumsal katkı faaliyetlerini daha da görünür kılacak yeni eğitimler envantere eklenmektedir. Bu doğrultuda kurumumuza gelen eğitim ve iş birliği talepleri ivedilikle değerlendirilmekte ve ortak fayda esasına dayalı olarak cevaplanmaktadır.

Eğitimler neticesinde oluşan talep ve istekler ile eğitici, eğitim içeriği ve çıktıklarına yönelik değerlendirmeler online formlar aracılığıyla toplanmakta ve arşivlenmektedir.

Sürekli Eğitim Merkezi her üç aylık dönemde performans raporlaması yapmakta ve toplantı talebiyle üst yönetime karşılaştırmalı verileri raporlamaktadır. Birimize ait toplumsal katkı ve kaynakların artırılmasına yönelik iyileştirmeler üst yönetimin bilgisi ve yönlendirilmesi doğrultusunda stratejik temelde belirlenmeye devam etmektedir.

Sonuç ve Öneriler

Sürekli Eğitim Merkezi kuruluşundan bugüne kadar yürüttüğü faaliyetlerin toplum odaklı olmasını, sosyal sorumluluk çalışmalarına katkı sunmasını ve sürdürülebilirlik sağlanmasını esas almıştır.

Toplumsal katkı faaliyetlerine yönelik izleme ve iyileştirme mekanizmalarının sistematik hale getirilmesi ve gelişmeye açık hale getirilmesi önem arz etmektedir.

Toplumsal katkı faaliyetlerinin niteliğinin arttırılması çalışmalarında kurum içi paydaşların da artması temennisiyle saygılarımızı sunarız.